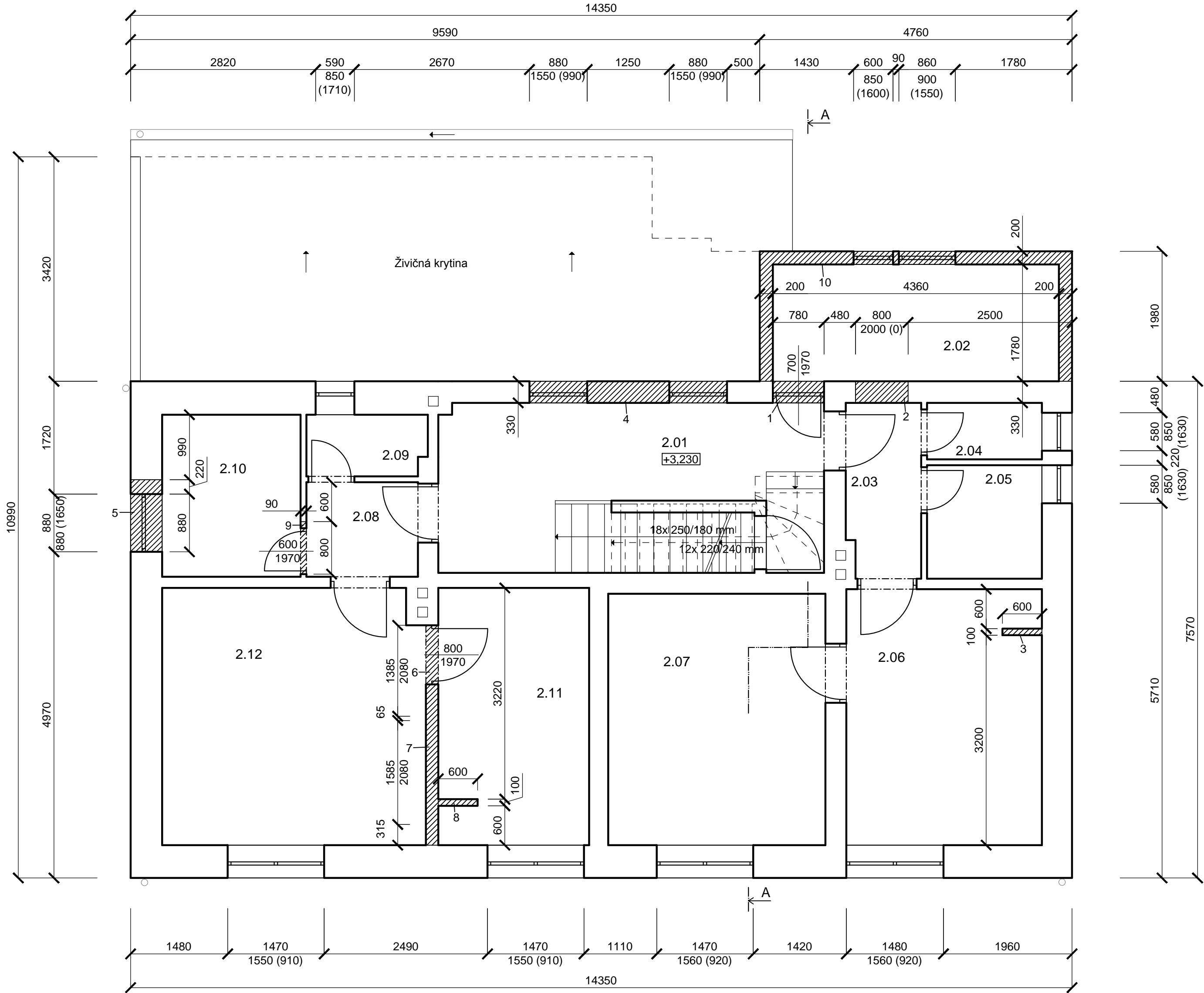


PŮDORYS 2.N.P. (bourací práce)



LEGENDA MATERIÁLU

- STÁVAJÍCÍ NOSNÉ I NENOSNÉ ZDIVO Z CÍHEL PLNÝCH 140x290x65mm NA MVC
- BOURANÉ KONSTRUKCE

POZNÁMKA

- DEMONTÁŽ STÁVAJÍCÍCH DVEŘÍ VČETNĚ ZÁRUBNÉ PRO NÁSLEDNÉ ZAZDĚNÍ OTVORU, TL. ZDI 330mm.
- VYBOURÁNÍ OTVORU PRO OSAZENÍ DVEŘÍ Š.800 A V.1970 VČETNĚ OTVORU PRO PŘEKLAD. TLOUŠŤKA ZDI JE 330mm.
- VYBOURÁNÍ PŘÍČKY TL.100mm OD NOSNÉ ČÁSTI PODLAHY PO NOSNOU KONSTRUKCI STROPU.
- DEMONTÁŽ STÁVAJÍCÍCH OKEN VČETNĚ PŘEKLADŮ A VYBOURÁNÍ STĚNY MEZI OKNY OD ÚROVNĚ 990mm PO ÚROVEŇ 2790mm PRO OSAZENÍ NOVÝCH OKEN A PŘEKLADU V TLOUŠŤCE ZDI 330mm.
- DEMONTÁŽ STÁVAJÍCÍHO OKNA VČETNĚ PŘEKLADU PRO ROZŠÍŘENÍ OTVORU O 220mm A NÁSLEDNÉ OSAZENÍ PŘEKLADU A NOVÉHO OKNA V TL. ZDI 480mm.
-
-
- VYBOURÁNÍ PŘÍČKY TL.100mm OD NOSNÉ ČÁSTI PODLAHY PO NOSNOU KONSTRUKCI STROPU.
- DEMONTÁŽ STÁVAJÍCÍCH DVEŘÍ VČETNĚ PŘEKLADU PRO ROZŠÍŘENÍ OTVORU O 100mm A NÁSLEDNÉ OSAZENÍ PŘEKLADU A NOVÉHO OKNA V TL. ZDI 90mm.
- ODSTRANĚNÍ NEVYHOVUJÍCÍ NÁSTAVBY, TL. ZDI 200mm, VČETNĚ STŘECHY PRO NÁSLEDNÉ VYSTAVĚNÍ NOVÉ NÁSTAVBY.

JTSK	±0,000 =	© ROMANA MALIŠ BÍLKOVÁ 2015	
This drawing specification is our property for which we reserve all rights, including those relating to patents or registered designs. It must not be reproduced or used therwise or avaiable to any third party without our prior permission in writing.			
datum :	změna :	zakreslil :	index :
romana_mališ_bílková			RMB ^{BA}
Trojanovice 32 744 01 tel. 777201 918			
architekt: Ing.arch. Romana Bílková	kontroloval :	Ing.arch. Romana Bílková	
kreslil: Filip Hromádka	odp. projektant :		
akce :	REKONSTRUKCE BYTOVÉHO DOMU k.ú. Hodslavice, parc.č. 218		
investor :	Obec Hodslavice, č.p.211, 742 71 Hodslavice		IČO :
stupeň :	SP a ÚŘ	archivní číslo :	archivní index : SP a ÚŘ
měřítko :	1:50	formát :	A2 datum :
obsah :	PŮDORYS 2.N.P. (bourací práce)		
číslo kopie :	číslo výkresu :		
	8		